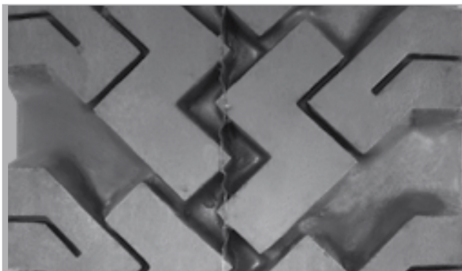


# Cordillera

FICHA TÉCNICA

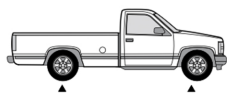
La llanta convencional de tracción diseñada especialmente para superar las dificultades de superficies arenosas y fangosas. Es la ideal para toda estación y terreno.



## BENEFICIOS

- Extraordinaria fortaleza.
- Alta resistencia a los impactos del camino.
- Mayor kilometraje.
- Grabado con diseño de alta tracción y autoeliminación de piedras.
- Mayor ventilación.

Neumático Convencional para camioneta



Medida	Ancho de sección (mm)	Diámetro total (mm)	Profundidad de cocada (mm)	Velocidad máxima (km/h)	Simple		Dual		Tipo	Índice de carga/índice de velocidad	Ancho del aro recomendado (pulgadas)
					Presión (psi)	Carga (kg)	Presión (psi)	Carga (kg)			
6.50-16 6PR	175	767	14	100	47	785	47	745	TT	99/98J	4.5
6.50-16 8PR	175	767	14	100	62	920	62	870	TT	105/103J	4.5
6.50-16 10PR	175	767	14	100	73	1010	73	960	TT	108/106J	4.5
7.50-16 10PR	211	819	15	100	76	1330	76	1265	TT	118/116J	6.0
7.50-16 12PR	211	819	15	100	87	1440	87	1370	TT	121/119J	6.0
7.50-16 14PR	211	819	15	90	94	1510	94	1440	TT	122/121G	6.0



**Lima Caucho**  
Llantas